

Муниципальное бюджетное общеобразовательное учреждение
Тумановская средняя школа
им. Героя Советского Союза К.И.Молоненкова
Вяземского района Смоленской области



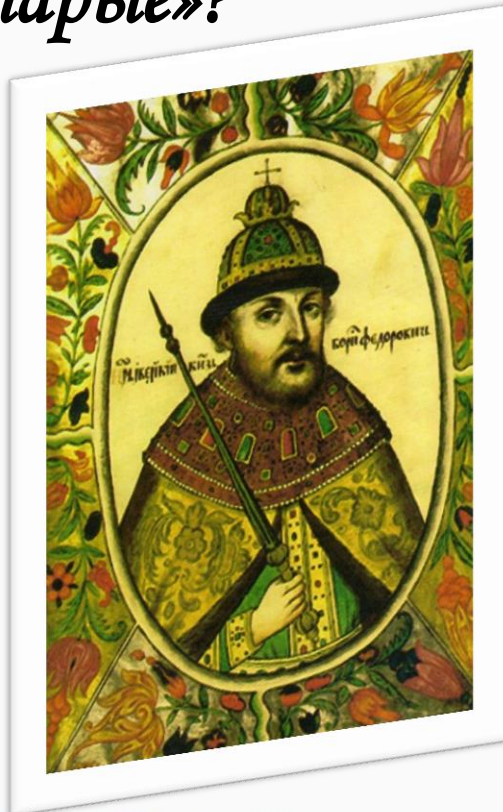
Творческая работа «Ожерелье всея Руси»

Выполнила: обучающаяся 4 класса Разумкова Инна

Руководитель: учитель истории Ганеева Светлана Алексеевна



Вопрос 1. Кто из московских правителей, по мнению лютеранского проповедника Мартина Бера, «любил строить новые города и поправлять старые»?



Ответ: Борис Годунов



Вопрос 2. Многие исследователи считают, что зодчий Федор Конь был выходцем из монастыря. Основанием для этого утверждения служат приходные монастырские книги. В одной из них есть такая запись: «Государев мастер Федор Конь дал вкладу тридцать пять рублей». О каком монастыре речь? Это



Ответ: Троицкий Болдин монастырь



Вопрос 3. С каким городом, где в XVI веке возводился кремль, связывают имя Федора Коня ?



Ответ: Астрахань



Вопрос 4. В царском указе относительно строительства в Смоленске крепостной стены сделано распоряжение выбрать «смолян посадских лутчих людей». Для чего?



Ответ: Чтобы контролировали правильное расходование казны



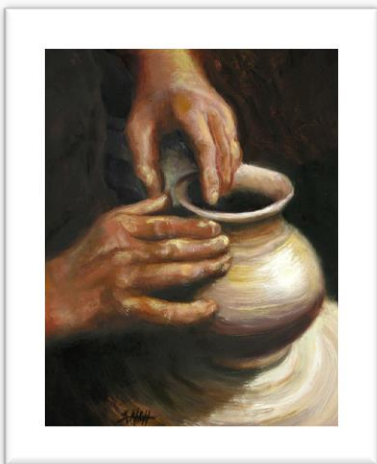
Вопрос 5. Почему крепость, возведенная Федором Конем в Москве в конце XVI века, называлась Белым городом?



Ответ: Потому что была побелена известью.



Вопрос 6. В Новом летописце отмечено, что царь Федор перед началом строительства крепости в Смоленске послал своих людей «во все грады» и повелел им «имати каменщиков и кирпичников, да не токмо каменщиков, ино повеле и поимати». Кого еще в этом указе повелел царь привлекать на строительство в Смоленске?



Ответ: горшечников.



Вопрос 7. Павел Никитин в своих «Записках о Смоленске» (1845 год), впечатлившись от смоленской крепостной стены, пишет: «он столь тверд, что подобной доброты, при многих опытах, сделать было невозможно». Речь идет о...



Ответ: о кирпиче, из которого сложена стена.



Вопрос 8. На некоторых участках крепости были проложены трубы. Для чего?



Ответ: Чтобы пропускать воду ручьев, сбегавших по балкам к Днепру.



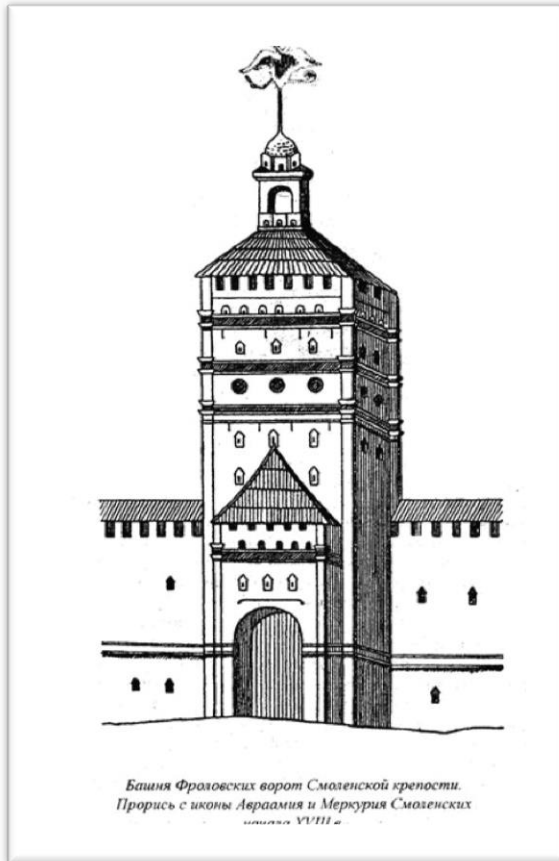
Вопрос 9. Сколько прясел насчитывала крепостная стена Смоленска?



Ответ: 38



Вопрос 10. Какая башня смоленской крепостной стены, по мнению В.В.Косточкина, была «самая величественная, самая грандиозная, самая красивая»?



*Башня Фроловских ворот Смоленской крепости.
Прорись с иконы Авраамия и Меркурия Смоленских
1781 г.*

Ответ: Фроловская



Вопрос 11. Смоленский историк Никифор Мурзакевич называет сумму, которую получал ежедневно каждый работник-строитель смоленской крепости. Заработок составлял...



Ответ: 16 копеек в день

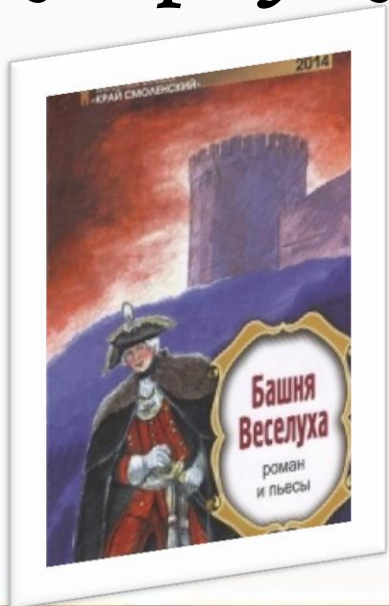


Вопрос 12. Кто автор следующего указа: « Я дабы сей город наш не имел впредь беспокойствия в рассуждении заблаговременного запирания в крепости ворот, повелеваем отпирать оныя в благополучное время, когда солнце восходит, а запираать, когда заходит....»?

Ответ: Король Сигизмунд III.



Вопрос 13. В романе «Башня Веселуха» Ф.А.Эттингера отдельная глава посвящена прогулке героев по крепостной стене от Днепровских до Молоховских ворот. Благодаря детальному описанию этого события не трудно подсчитать, сколько времени потребовалось Кайсанову и Блюму для такой прогулки.



Ответ: примерно 2,5 часа



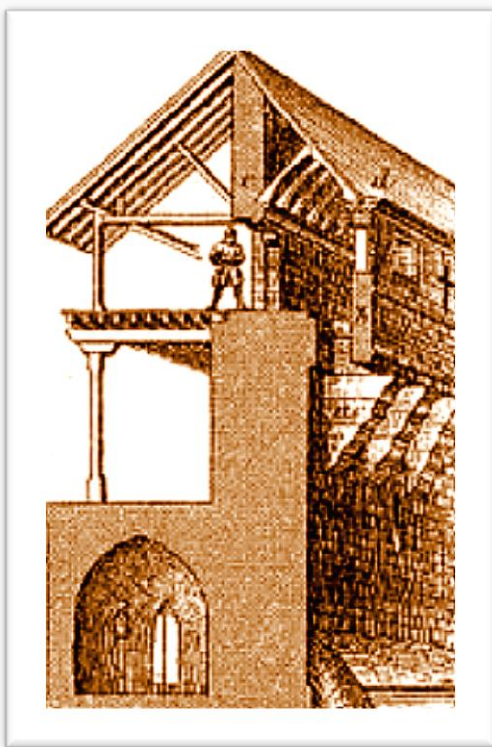
Вопрос 14. Одно из устойчивых выражений, бытовавших в Смоленске и бывших аналогом пословице «хоть головой об стенку бейся», звучало...



*Ответ: Хоть бейся
о Молоховские
ворота.*



Вопрос 15. Известно, что при строительстве смоленской крепостной стены использовался наемный труд. Только одна работа входила в повинность дворцовых крестьян и, соответственно, не оплачивалась. Это ...



Ответ: доставка свай.



Вопрос 16. В отношении протяженности смоленской крепостной стены мнения исследователей и историков-краеведов все время расходятся. Кто из прежних смоленских историков оказался ближе всего к ныне признанной цифре?



Ответ: протяженность смоленской крепости по С.Писареву составляет более 6 верст.



Вопрос 17. У этой башни смоленской крепости все время менялись названия. В результате ее слава доставалась ее соседке – башне Лучинской. А какое имя за ней закрепилось в настоящее время?



Ответ: Орел.



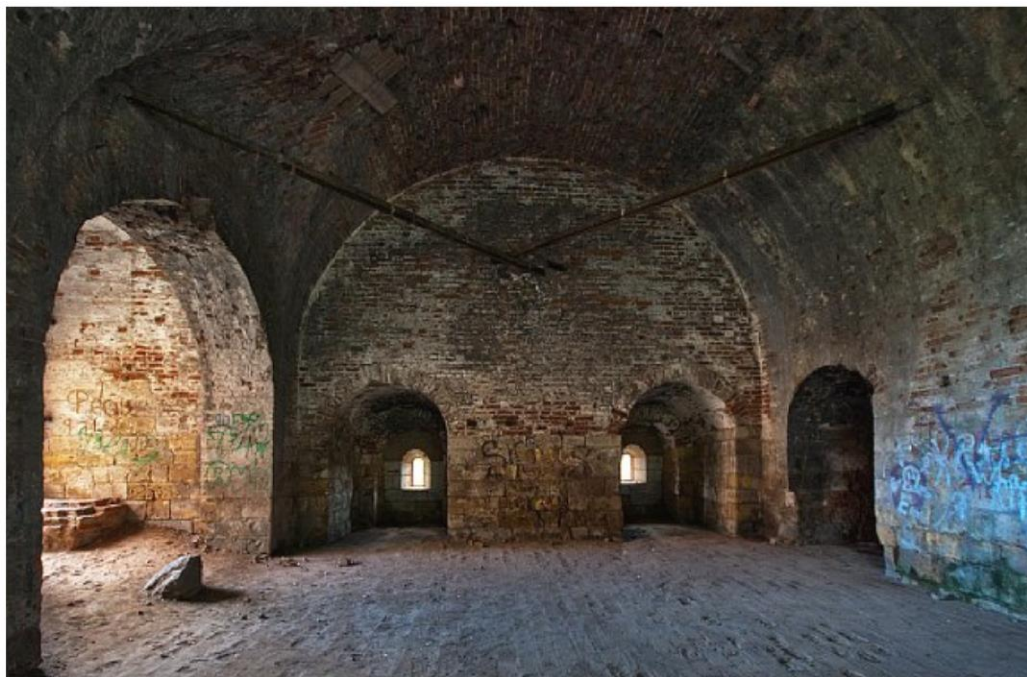
Вопрос 18. Какая башня смоленской крепости сыграла, по мнению И.И.Орловского, роковую роль в судьбе губернатора Н.И.Хмельницкого?



*Ответ:
Костыревская.*



Вопрос 19. В смоленской крепостной стене были устроены, так называемые, форточки. Они предназначались ...



Ответ: для пешеходов.



Вопрос 20. В 1850 году тогдашний смоленский губернатор Ф.Н.Шкляревич решил использовать три башни смоленской крепостной стены. Для этого ему пришлось существенно изменить их внешний вид, в частности, расширить окна. Отчет «о проделанной работе» лег на стол императора Николая I. Отреагировав на губернаторскую инициативу, самодержец на полях написал: "Что такое?". Под какие нужды приспособил губернатор башни?

Ответ: под архив.



Вопрос 21. Кто, по мнению смоленского историка И.И.Орловского, нанес самый существенный ущерб крепостной стене?



*Ответ: сами
смоляне*



Вопрос 22. Один из русских императоров вступился за смоленскую крепостную стену и на докладе Министерства Внутренних Дел начертил следующие строки: "Смоленская городская стена, представляющая собою один из древнейших памятников отечественной истории, назначена к сломке. Было бы желательно более внимательное охранение древних памятников, имеющих, подобно Смоленской стене, особое историческое значение". Кто это?



Ответ:
Александр Второй



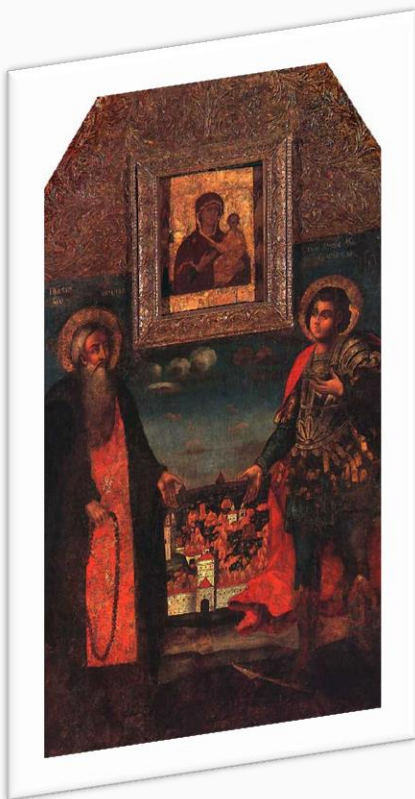
Вопрос 23. В этом советском фильме, снятом в Смоленске, многие ключевые кадры происходят на фоне крепостной стены. Что это за фильм?



Ответ: «Я родом из детства».



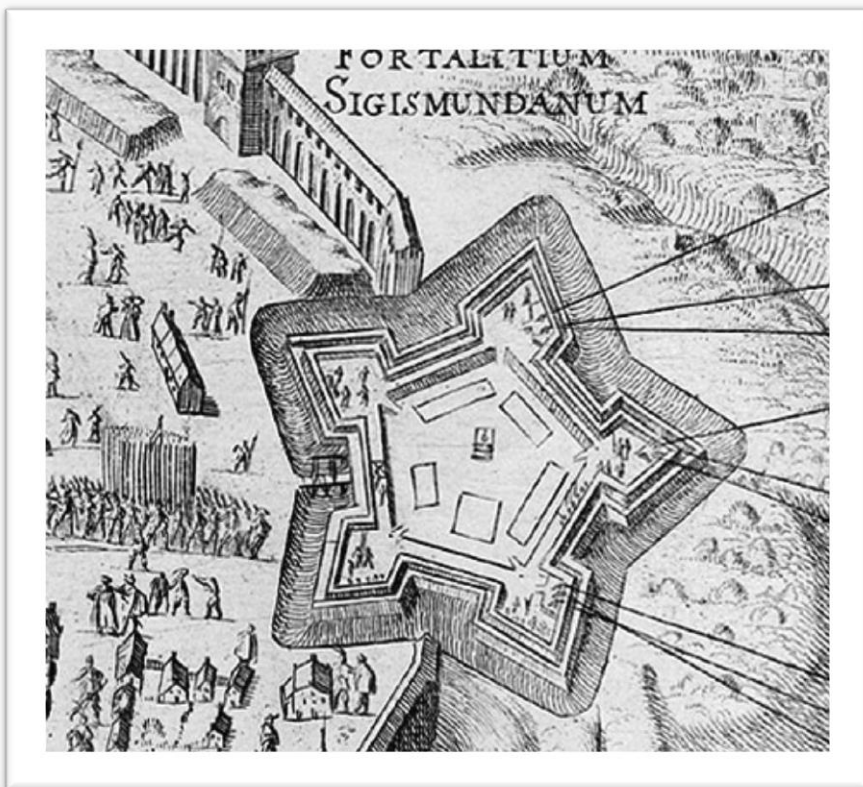
Вопрос 24. Какое отношение икона «Преподобный Авраамий и мученик Меркурий Смоленские», которая находится сегодня в Успенском соборе, имеет отношение к крепостной стене?



Ответ: на иконе изображена смоленская крепость.



Вопрос 25. Что в системе оборонительных укреплений Смоленска в исторической литературе получило название «цитадель»?



Ответ: Королевский бастион.



Таблица ответов:

1	2	3	4	5	6	7	8	9	10	11	12	13	14	15	16	17	18	19	20	21	22	23	24	25
B	A	B	B	A	C	C	A	B	B	B	C	B	C	A	B	A	A	B	C	C	B	A	C	B

