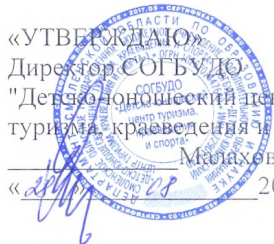




«ОБНАСОВАНО»
Начальник ОГИБДД УМВД
по г. Смоленску
капитан полиции

Юрочкин Д.П.
_____ 20 18 г.



«УТВЕРЖДАЮ»
Директор СОГБУДО
"Детско-юношеский центр
туризма, краеведения и спорта"
Малахов М.И.
_____ 20 18 г.

ПАСПОРТ

дорожной безопасности
СОГБУДО "Детско-юношеский центр туризма, краеведения и спорта"

2018 год

Общие сведения

Тип образовательной организации: Учреждение дополнительного образования
Юридический адрес: 214022 Россия, г. Смоленск, улица Нижняя Дубровенка, 13
Фактический адрес: 214022 Россия, г. Смоленск, улица Нижняя Дубровенка, 13

Руководители образовательной организации:

Директор,

ФИО: Малахов Михаил Иванович,

телефон: 8(4812) 41-96-47

Заместитель директора,

ФИО: Цюцора Лидия Андреевна,

телефон: 8(4812) 41-96-43

Количество обучающихся (учащихся, воспитанников): 435

Наличие уголка по БДД: имеется, холл второго этажа административного здания

Наличие класса по БДД: имеется, второй этаж административного здания

Наличие автогородка (площадки) по БДД: нет

Наличие автобуса в образовательной организации: есть

Владелец автобуса: СОГБУДО "Детско-юношеский центр туризма, краеведения и спорта"

Телефоны оперативных служб:

Дежурная часть УМВД России по г. Смоленску - 8(4812) 55-11-90

СОГБУДО "Детско-юношеский центр туризма, краеведения и спорта" - 8(4812) 27-04-59

Единая служба спасения - 112

Содержание

1. План-схемы образовательной организации (сокращение – ОО).
 1. Район расположения образовательной организации (со спутника).
 2. Организация дорожного движения в непосредственной близости от образовательной организации с размещением соответствующих технических средств организации дорожного движения, маршруты движения детей и расположение парковочных мест.
 3. Пути движения транспортных средств к местам разгрузки/погрузки и рекомендуемые безопасные пути передвижения детей по территории образовательной организации.

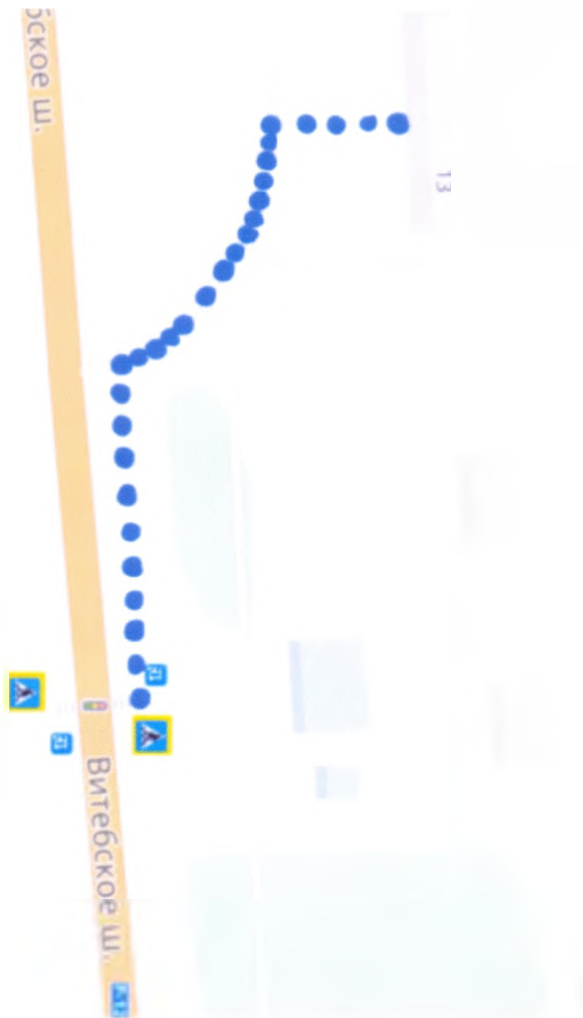
- II. Информация об обеспечении безопасности перевозок детей специальным транспортным средством (автобусом).
 1. Общие сведения.
 2. Сведения о водителе автобуса
 3. Организационно-техническое обеспечение
 4. Сведения о владельце автобуса
 5. Безопасное расположение остановки автобуса у образовательной организации.

І. План-схемы образовательной организации

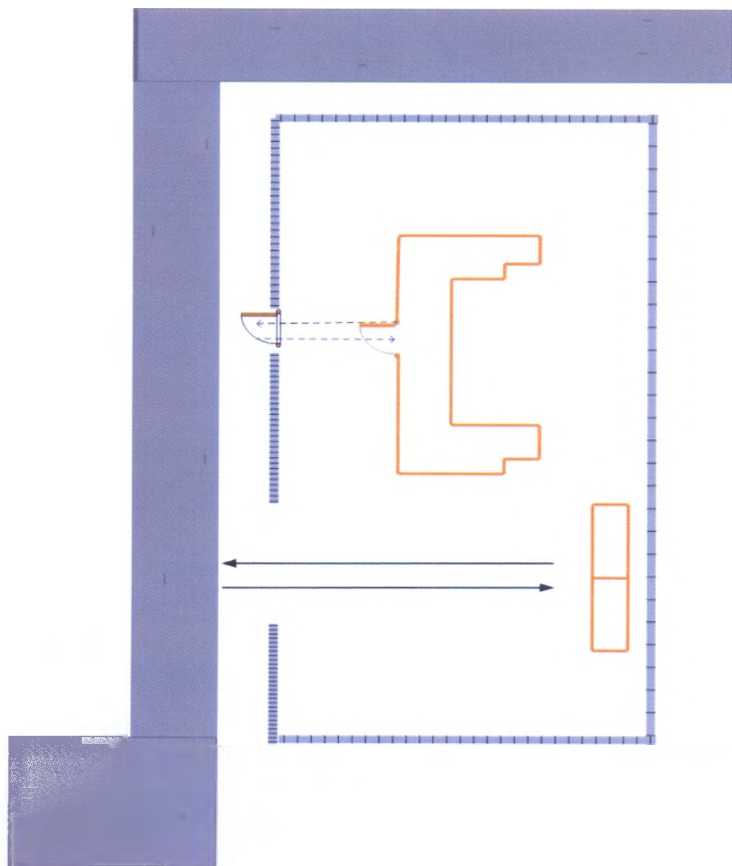
1. Район расположения образовательной организации (со спутника)



2. Схема организации дорожного движения в непосредственной близости от образовательной организации с размещением соответствующих технических средств организации дорожного движения и маршрутов движения детей



3. Пути движения транспортных средств к местам разгрузки/погрузки и рекомендуемые безопасные пути передвижения детей по территории образовательной организации



————— - въезд/выезд транспортных средств

←----- - движение детей по территории организации

II. Информация об обеспечении безопасности перевозок детей специальным транспортным средством (автобусом).

(при наличии автобуса)

1. Общие сведения

Марка: 22438S

Модель: ГАЗ-А67R42

Государственный регистрационный знак: А738АН67

Год выпуска: 2016

Количество мест в автобусе: 22

Соответствие конструкции требованиям, предъявляемым к школьным автобусам: Соответствует

2. Сведения о водителе автобуса

Фамилия, имя, отчество	Дата принятия на работу	Стаж вождения ТС категории D	Дата предстоящего медицинского осмотра	Период проведения стажировки	Сроки повышения квалификации	Допущенные нарушения ПДД
Гельфенштейн С.Р.	19.09.2011	с 01.02.1992	08.06.2019	-	-	Нарушений нет

3. Организационно-техническое обеспечение

1) Лицо, ответственное, за обеспечение безопасности дорожного движения:

Колчина Т.А., старший методист, назначена приказом № 123 от 01.09.2017 назначено: 01.09.2017
прошло аттестацию: 12.04.2016

2) Организация проведения предрейсового медицинского осмотра водителя,
осуществляет: ООО "Оптима",
на основании Лицензии № ЛО-67-01-001348 от 04 июня 2018 года

3) Организация проведения предрейсового технического осмотра транспортного средства, осуществляет:
ООО "ТрансКонтроль",

на основании Сертификат по системе ГОСТ Р 51825-2001 для проведения осмотров персонала и транспортных средств

4) Дата очередного технического осмотра: 11.04.2019

5) Место стоянки автобуса в нерабочее время: 214022, г. Смоленск, ул. Нижняя Дубровенка, 13

Меры, исключающие несанкционированное использование: выезд автобуса осуществляется по распоряжению директора центра с отметкой времени выезда и прибытия в гараж в путевом листе.

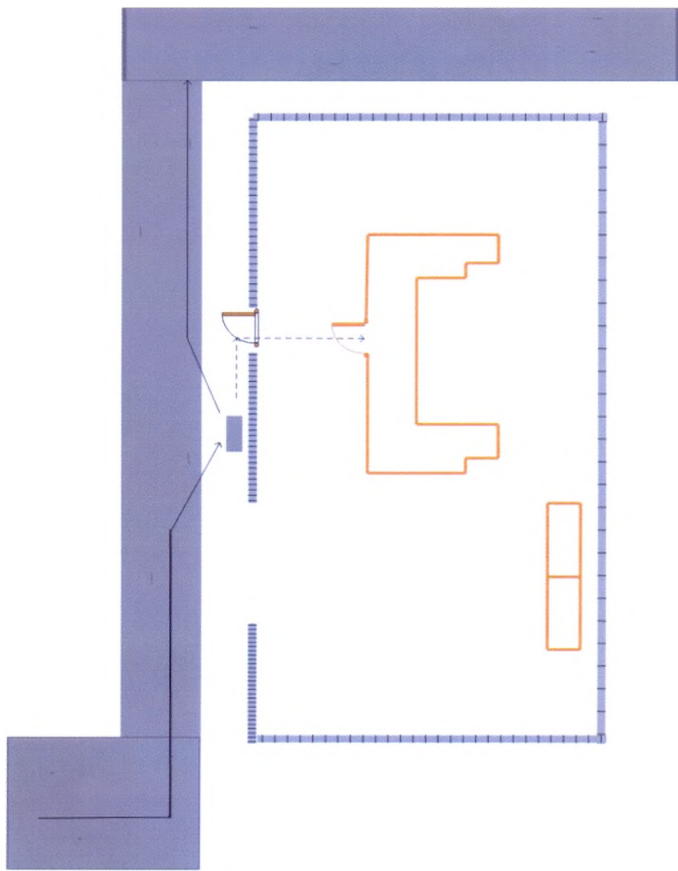
4. Сведения о владельце автобуса




Юридический адрес владельца: 214022, г. Смоленск, ул. Нижняя Дубровенка, 13

Фактический адрес владельца: 214022, г. Смоленск, ул. Нижняя Дубровенка, 13

Телефон ответственного лица: 8(4812) 41-95-45

5. Безопасное расположение остановки автобуса у образовательной организации



-  - место посадки/высадки детей
-  - движение детей к месту посадки/высадки
-  - движение автобуса