

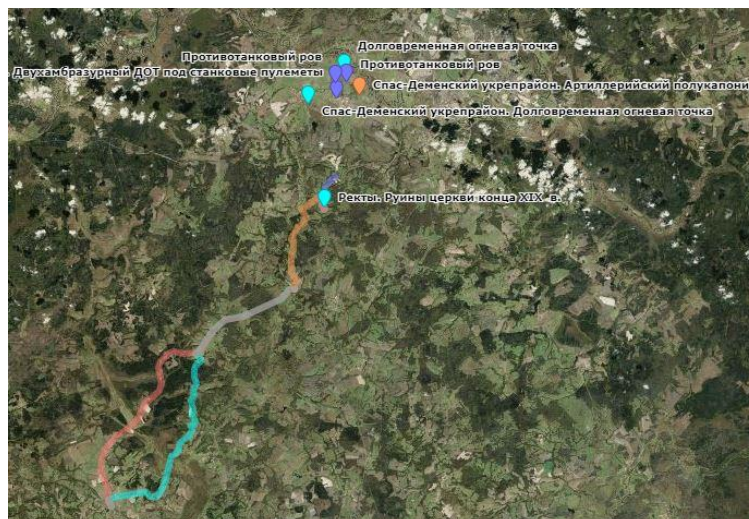
Название познавательного маршрута	Позабитые места (маршрут по Дорогобужскому и Глинковскому районам Смоленской области)
Ресурсы о регионе в районе маршрута	Дорогобужский историко-краеведческий музей О Дорогобужском партизанском крае Особый партизанский полк «Тринадцать» Гришин Сергей Владимирович (также здесь) Деревня Ректы
Предполагаемая целевая аудитория	Обучающиеся общеобразовательных организаций возрастом 12–17 лет, студенты СПО. Уровни образования: – основное общее (6-9 классы); – среднее общее (10-11 классы); – среднее профессиональное. В том числе обучающиеся 6-11 классов с углубленным изучением отдельных предметов (история, география), победители школьных конкурсов и олимпиад по учебным предметам «История», «География». Дополнительно: Обучающиеся организаций дополнительного образования по туристско-краеведческому направлению; участники проектов этого направления, организованные группы детей из других регионов. Степень интеллектуальной, эмоциональной, физической, сенсорной нагрузки - высокая. Есть ограничения по здоровью.
Сезонность	Маршрут может быть реализован круглогодично, зимой – передвижение на лыжах.
Ключевые направления (теги)	#История #Родной край #Природа #Храмы #Великая Отечественная война #Партизанское движение #Партизаны #Партизанский край #Полк «Тринадцать» #С.В.Гришин

<p>Маршрут интегрируется в образовательные программы</p>	<p>Возможные образовательные и воспитательные эффекты:</p> <ul style="list-style-type: none"> – образовательные программы основного общего и среднего общего образования, среднего профессионального образования; – предметные области: общественно-научные предметы (история, география), естественно-научные предметы (биология); – в рамках внеурочной деятельности: научно-историческое, индивидуальный проект; – дополнительные общеобразовательные программы (туристско-краеведческой, общественно-научной, естественнонаучной направленности); – программы воспитания /воспитательной работы: познавательные (развитие познавательных интересов, накопление знаний, формирование умственных способностей), ценностно-ориентационные (формирование отношения к миру, убеждений и взглядов, нравственных и иных норм жизни), общественные (взаимодействие в коллективе, умение работать в группе, разрешение возникающих конфликтов, свое мнение), формирование сознания личности (взглядов, убеждений, идеалов); – организация деятельности, общения, опыта общественного поведения; стимулирование и мотивация деятельности и поведения, исследовательская и проектная деятельность. <p><u>Образовательные и воспитательные эффекты:</u> воспитание в обучающихся самостоятельности в принятии решения, целенаправленности в действиях и поступках, развитие способности к самовоспитанию и саморегулированию.</p> <p><u>Прогнозируемые результаты:</u></p> <ul style="list-style-type: none"> – вовлечение в исследовательский процесс, самостоятельная работа с источниками; – формирование целостной картины исторического развития территории; – ознакомление с современным процессом реконструкции исторического места; – развитие интеллектуальных и творческих способностей обучающихся.
<p>Возможный уровень познавательной/ образовательной нагрузки</p>	<p>Ознакомительный Углубленный в рамках изучения учебного предмета Исследовательский Проектировочный</p>
<p>Доступность для детей с ОВЗ и детей с инвалидностью</p>	<p>Доступен <u>частично</u>: рекомендуется посещение Дорогобужского районного историко-краеведческого музея и ознакомление с территорией Спас-Деменского укрепрайона (ДОТы у дер. Недлики, Слойково, перед дер. Хатычка) при отсутствии противопоказаний к физической, интеллектуальной, сенсорной и эмоциональной нагрузке.</p>

	Доступность только в составе смешанных групп при сопровождении ассистентом/тьютором. Ограничения для лиц, передвигающихся в инвалидных колясках.
Продолжительность маршрута	В зависимости от типа похода, варианта прохождения маршрута и степени подготовки участников: 1) пеший: три ходовых дня с двумя ночевками 2) велопоход: от одного до двух дней 3) лыжный: от одного до двух дней
Протяженность маршрута	~ 44 км
Населенные пункты маршрута и (или) ключевые объекты (точки) маршрута	<u>Варианты прохождения маршрута:</u> 1) рекомендуемый для пешего и лыжного: дер. Болотово – дер. Ректы – дер. Фомино – дер. Каськово – дер. Тишково – дер. Басманово – дер. Слободка – урочище Горавицы – дер. Старое Брыкино - лес Запаша (Вахта Памяти 2016) – дер. Марьино – пос. Глинка (ж.д. станция); 2) рекомендуемый для велопохода: дер. Болотово – дер. Ректы – дер. Фомино – дер. Каськово – дер. Тишково – дер. Басманово – дер. Слободка – дер. Долголядь – дер. Матренино – пос. Глинка (ж.д. станция). <u>Ключевые объекты маршрута (обозначены на карте):</u> - Спас-Деменский укрепрайон (остатки ДОТов у дер. Недники, за дер. Слойково по направлению к р. Днепр, перед дер. Хатычка); - остатки противотанковых рвов за дер. Слойково (вдоль р. Ужа); - дер. Ректы (памятник архитектуры: церковь Вознесения, 1898 г., село Ректы известно с XVI в.); - дер. Фомино – уроженцем деревни являлся командир партизанского полка «Тринадцать» Сергей Владимирович Гришин
Цели и задачи маршрута	<u>Образовательная:</u> Расширить и актуализировать знания экскурсантов об истории партизанского движения и его представителях на Смоленщине в годы Великой Отечественной войны 1941 - 1945 гг. <u>Воспитательная:</u> Прививать любовь к природе родного края и бережного отношения к ней. Воспитывать уважение к защитникам нашей Родины. Воспитывать экологическую культуру личности.
Образовательные задачи маршрута	– формирование межпредметных связей и умения самостоятельно пользоваться различными источниками с целью выполнения исследовательских работ; – закрепление на практике знаний, полученных в процессе изучения курса «История России»; – самостоятельное ознакомление с источниками по

	<p>теме экскурсии (согласно заданного педагогом плана до поездки);</p> <ul style="list-style-type: none"> – постановка исследовательских задач; – сбор материала для выполнения исследовательских работ (формы: записи и зарисовки в блокноте, диктофон; фото и видеосъемка); – подготовка группового или индивидуального исследовательского проекта и его защита (на уроке, конкурсе, олимпиаде и т.д.). <p>Для обучающихся старшего школьного возраста применяются личностное общение и учебно-профессиональная деятельность, вовлечение в рассуждение, беседу, размышление, учебное проектирование. На основе полученного материала формулируется собственное аргументированное мнение, выдвигаются предположения (гипотезы).</p> <p>По окончании маршрута обучающимся предлагается оформить результаты полученных знаний в виде проекта, презентации, выступления.</p>
Программа маршрута	<p>Сбор группы в г. Смоленске или в г. Дорогобуже. При необходимости завтрак в местах общественного питания. Техника безопасности, инструктаж.</p> <p>В случае сбора группы в Дорогобуже рекомендуется посещение историко-краеведческого музея, осмотр мемориала «Вал Победы» с памятниками в честь защитников Отечества.</p> <p>В целях экономии времени осмотр объектов Спас-Деменского укрепрайона рекомендуется с использованием автотранспорта (обозначены на карте).</p> <p>Движение по маршруту может осуществляться от дер. Болотово (пешком, на велосипеде, в зимнее время – на лыжах).</p> <p>До дер. Болотово (нежилая) можно доехать из Смоленска или Дорогобужа (движение по Старой Смоленской дороге до дер. Слойково – поворот к дер. Лукьяненки и далее до Болотово) на автомобиле, микроавтобусе, транспорте повышенной проходимости.</p> <p>Нитка маршрута:</p> <p>1) рекомендуемый для пешего и лыжного: дер. Болотово – дер. Ректы – дер. Фомино – дер. Каськово – дер. Тишково – дер. Басманово – дер. Слободка – урочище Горавицы – дер. Старое Брыкино - лес Запаша (Вахта Памяти 2016) – дер. Марьино – пос. Глинка (ж.д. станция);</p> <p>2) рекомендуемый для велопохода: дер. Болотово – дер. Ректы – дер. Фомино – дер. Каськово – дер. Тишково – дер. Басманово – дер. Слободка – дер. Долголядь – дер. Матренино – пос. Глинка (ж.д. станция).</p>

Карта маршрута



Ссылки для просмотра маршрута с указанием ключевых объектов (просмотр доступен только на компьютере/ноутбуке):

Треки:

- Пешеходный и лыжный маршрут ([трек 1](#), [трек 2](#), [трек 3](#))
- Веломаршрут ([трек 1](#), [трек 2](#), [трек 3](#))

Ключевые объекты:

- Спас-Деменский укрепрайон - остатки ДОТов:
 - у дер. Недники (N54.93146 E33.12326)
 - в дер. Слойково (N54.93524 E33.16010) и за ней по направлению к р. Днепр (N54.95403 E33.16907)
 - перед дер. Хатычка (N54.93753 E33.18856);
- остатки противотанковых рвов за дер. Слойково вдоль р. Ужа (N54.94634 E33.15872; N54.94678 E33.17113)
- дер. Ректы: памятник архитектуры - церковь Вознесения, 1898 г., село Ректы известно с XVI в. (N54.85606 E33.14489);
- дер. Фомино – уроженцем деревни являлся командир партизанского полка «Тринадцать» Сергей Владимирович Гришин (N54.84250 E33.11017)

Дополнительные условия

Дополнительно оплачиваются входные билеты и экскурсионное обслуживание в Дорогобужский районный историко-краеведческий музей ([информация](#)).

Дополнительно оплачивается проезд на железнодорожном транспорте (электричка) в случае отъезда группы из пос. Глинка ([информация](#)).

При пешем прохождении маршрута в весенне-летний и осенний периоды рекомендуется иметь снаряжение для наведения переправы.

Доступность сотовой связи на маршруте:

после дер. Болотово до дер. Каськово практически отсутствует, стабильная связь и интернет есть в дер. Каськово, Басманово, Долголядь, Матренино, пос. Глинка.

	<p>Всем участникам необходимо заранее ознакомиться с материалами по теме экскурсии, во время экскурсии иметь ручки и блокноты.</p> <p>Педагогу необходимо задать тему исследования до начала маршрута, развить ее в полевых условиях со сбором материала, а затем оформить проект по завершению маршрута.</p>
--	---